

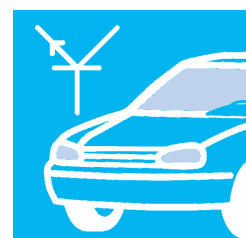
# Sistema de capacitación en autodiagnóstico (ADT)

La gran versión offline en un CD

El CD contiene más de 100 ejercicios de averías que se pueden integrar directamente al sistema y reutilizar en todo momento.

Sistema completo de gestión de motor reproducido matemáticamente

Simulación de hasta 70 fallos



# Sistema de capacitación en autodiagnóstico

## Más de 100 ejercicios de averías en un CD

### Ventajas del software ADT

- **Ahorro de costes**

No se origina ningún tipo de gastos puesto que la localización de fallos no se realiza en un vehículo concreto sino que se recurre a un software que simula fielmente la realidad.

- **Control de capacidad**

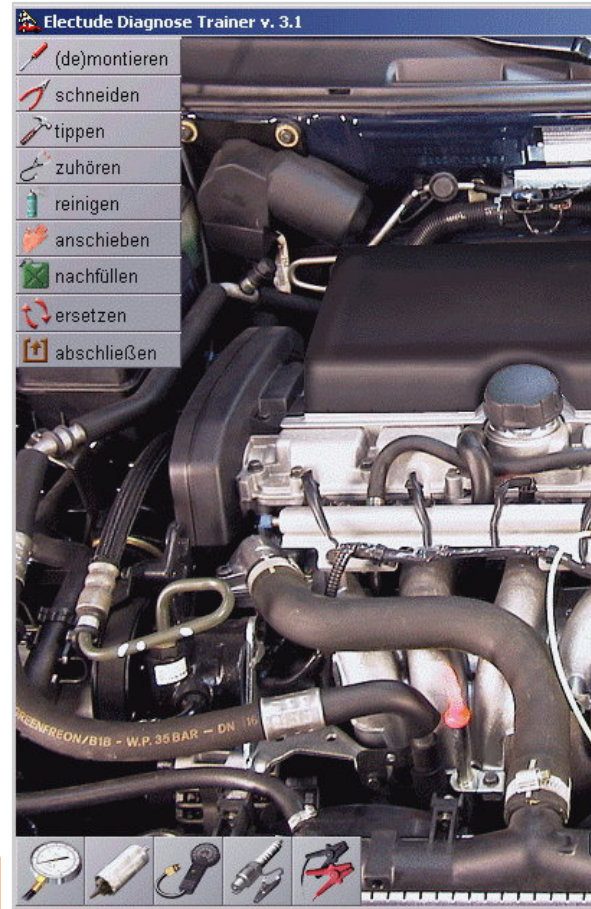
Podrá visualizar en forma de tabla de valores los pasos de trabajo y los resultados alcanzados por los estudiantes y aprendices. De esta manera es posible reconocer de un solo vistazo con qué nivel de eficiencia se cuenta para el análisis de averías.

- **Posibilidades ilimitadas**

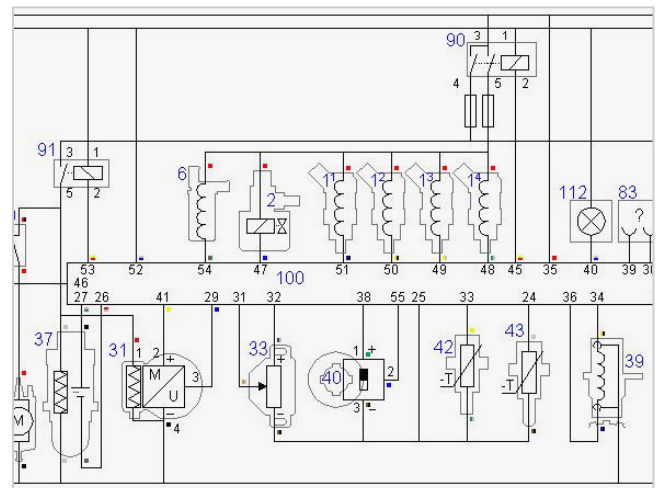
El software ADT posibilita una simulación de fallos fiel a la realidad. Su programación inteligente permite que, además de averías de aparición esporádica, se presenten también fallos como consecuencia, por ejemplo, de mediciones erróneas.

- **Trabajo cercano a la realidad**

Durante la localización de averías se puede navegar libremente a través del compartimento del motor. Es posible retirar conectores para llevar a cabo mediciones. También es posible renovar cables o fusibles. Mida la presión del combustible con el motor en marcha. Proporcione ayuda auxiliar durante el arranque. ¡Y hágalo todo como si estuviera en un taller verdadero!

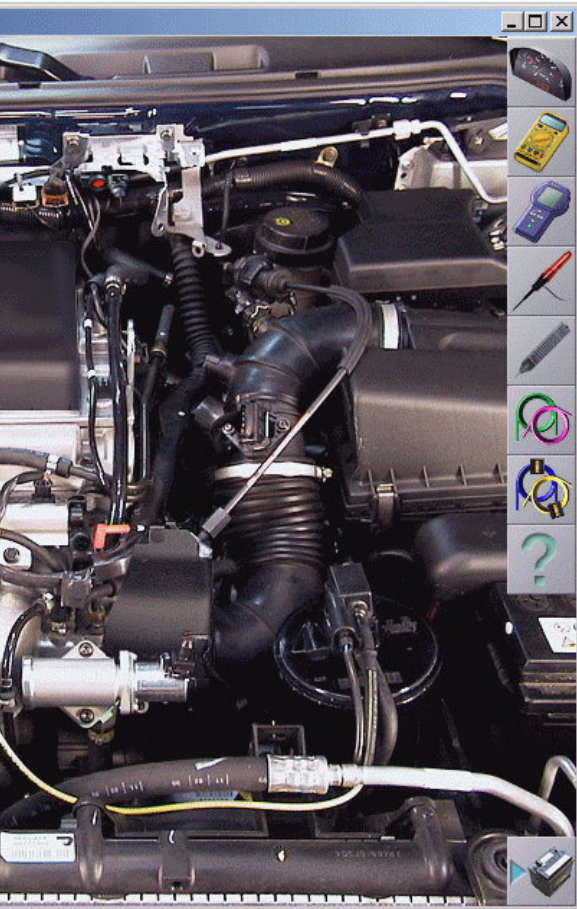


Intercambie los relés en la caja de fusibles o puentéelos por medio de cables nuevos para limitar el ámbito de localización del fallo.



Trabaje con el diagrama de circuito.

# Óstico (ADT)



## Acciones

- Montaje
- Corte / separación
- Martillado
- Auscultación
- Depuración
- Compresión
- Llenado del depósito
- Recambio de piezas

## Medios auxiliares electrónicos

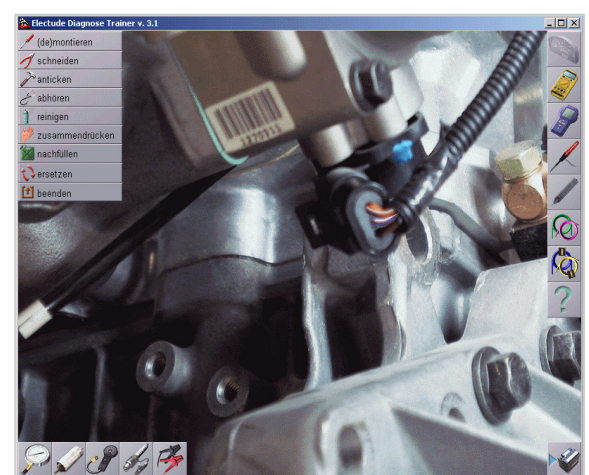
- Salpicadero con capacidad de funcionamiento
- Pedal de acelerador
- Multímetro
- Lámpara indicadora de LED
- Detector de tensión
- Herramienta OBD de exploración
- Cables nuevos
- Localización orientada de averías

## Medios auxiliares mecánicos

- Equipo de control de compresión
- Manómetro de carburante
- Filtro de combustible
- Bujía de prueba
- Cable auxiliar de arranque

## Diferentes grados de dificultad

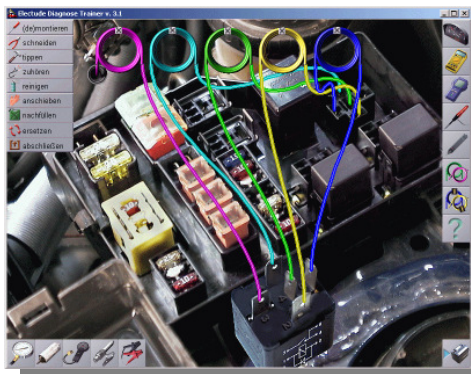
- Grado 1: se visualiza el componente defectuoso
- Grado 2: la herramienta OBD de exploración indica la posible causa del fallo
- Grado 3: ha aparecido una avería que no tiene como consecuencia necesaria el registro de un fallo en la herramienta OBD de exploración



No todos los componentes se encuentran en el compartimento del motor.

Si la avería se localiza en el sistema de combustible, merece la pena echar un vistazo por debajo del asiento trasero para revisar la bomba de alimentación.

Puede ampliar la representación del componente que desee.



Archive en un CD todos los ejercicios relacionados con fallos. Con esta versión offline, por una parte, se mantiene la independencia en lo concerniente al número de experimentos y, por otro lado, no se requiere acceso a Internet.

